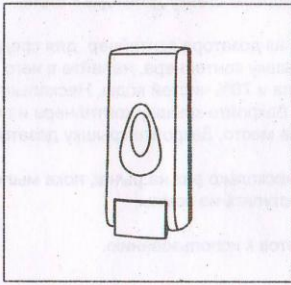
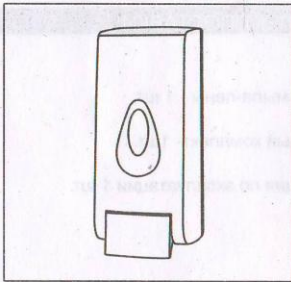


B X G

Дозатор мыла-пены

Руководство по эксплуатации

**BXG-FD-1048****BXG-FD-1058****B X G****◆ ОПИСАНИЕ**

Дозаторы мыла-пены BXG-FD-1048 (BXG-FD-1058) - высококачественный бытовой прибор, предназначенный для дозированной подачи жидкого мыла-пены. Устанавливается в туалетных и ваннных комнатах общественных зданий, бань, гостиниц, кафе, жилых помещениях и т.д.

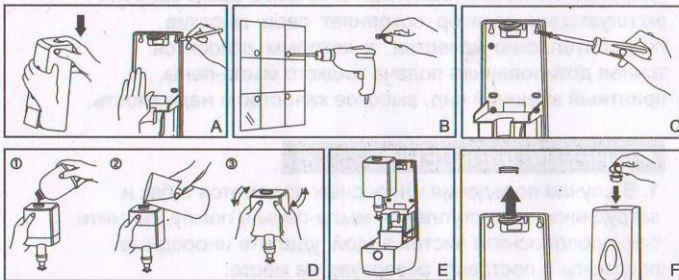
Корпус прибора изготовлен из высококачественного ударопрочного ABS-пластика. В течение всего срока эксплуатации дозатор сохраняет свои высокие потребительские качества, к которым относятся: точная дозированная подача жидкого мыла-пены, приятный внешний вид, высокое качество и надежность.

◆ ПРЕДУПРЕЖДЕНИЯ

1. В случае попадания инородных предметов в бак и затрудняющих поступления мыла-пены в помпу, снимите бак, прополощите чистой водой, удалите инородные предметы и поставьте резервуар на место.
2. При длительном не использовании дозатора, оставшееся средство в баке может затвердеть, что приведет к нарушению работоспособности прибора. Необходимо налить в бак теплой воды и оставить на 2-7 минут. После прокачать помпу ручкой, подача средства возобновится.
3. Проводите чистку и дезинфекцию дозатора не реже 1 раза в неделю. При чистке не применяйте чистящие

B X G**◆ ТЕХНИЧЕСКИЕ ХАРАКТЕРИСТИКИ**

Размеры	(BXG-FD-1058) L22xW115xH260 mm
	(BXG-FD-1048) L100xW95xH230 mm
Объем	(BXG-FD-1058) 1000 ml
	(BXG-FD-1048) 500 ml
Дозировка	0.5ML
Вес	(BXG-FD-1058) 608g
	(BXG-FD-1048) 457g
Материал	ABS

◆ УСТАНОВКА И ЭКСПЛУАТАЦИЯ

1. Одной рукой возьмите дозатор, как показано на Рис.А другой рукой нажмите на кнопку сверху (или поверните ключ) и потяните корпус дозатора на себя. Используя заднюю стенку дозатора как шаблон, отметьте на стене ручкой места для сверления.

B X G

2. Просверлите 4 отверстия в отмеченных местах, вставьте дюбеля (входят в комплект) в отверстия.
3. С помощью саморезов (входят в комплект) прикрутите заднюю стенку дозатора к стене.
4. Достаньте из дозатора контейнер для средства, откройте крышку контейнера, налейте в него 30% жидкого мыла и 70% чистой воды. Несколько раз встряхните. Закройте крышку контейнера и поставьте контейнер на место. Закройте крышку дозатора.
5. Нажмите несколько раз на рычаг, пока мыло-пена не начнет поступать из помпы.
6. Дозатор готов к использованию.

◆ КОМПЛЕКТ ПОСТАВКИ

1. Дозатор мыла-пены - 1 шт.
2. Крепежный комплект - 1 шт.
3. Инструкция по эксплуатации 1 шт.